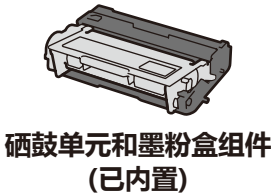
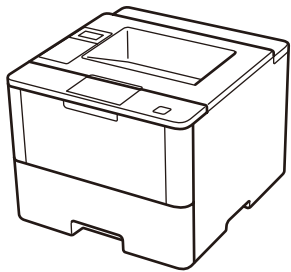




快速安装指南

请先阅读产品安全手册，然后阅读此快速安装指南获取正确的安装步骤。

打开设备包装，检查组件



硒鼓单元和墨粉盒组件
(已内置)



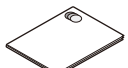
随机安装光盘



USB 接口电缆



快速安装指南



产品安全手册

提示:

- 可用连接接口可能会因型号的不同而有所差异。
- 请根据您想使用的连接方式选用合适的接口电缆。(网络接口电缆和并行接口电缆不属于标配附件。)

USB 接口电缆

Lenovo 建议您使用长度不超过 2 米的 USB 2.0 (A/B 型) 接口电缆。

网络接口电缆

(对于 LJ4000DN / LJ5000DN)

如需使用网络接口电缆，请购买直通 5 类 (或超 5 类) 双绞电缆。

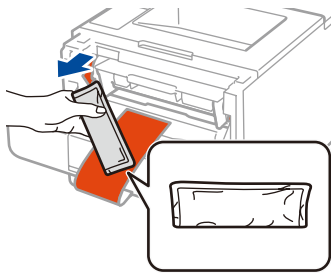
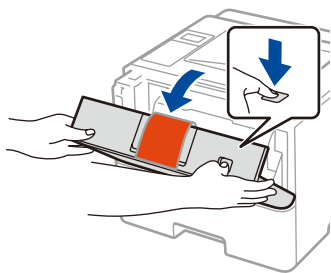
并行接口电缆

(对于 LJ4000D)

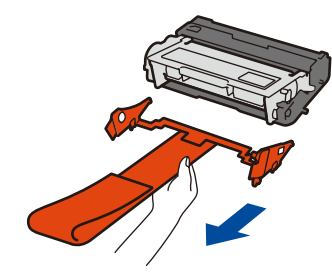
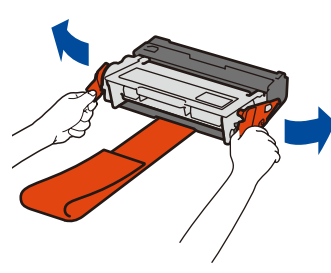
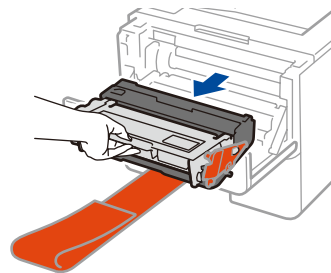
如需使用并行接口电缆，请购买 Lenovo 专用并行接口电缆 (PC-5000)。

- 本快速安装指南中的所有示意图均基于 LJ5000DN。

1 移去包装材料并安装硒鼓单元和墨粉盒组件

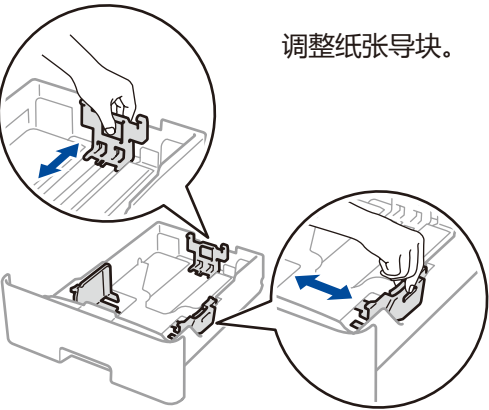
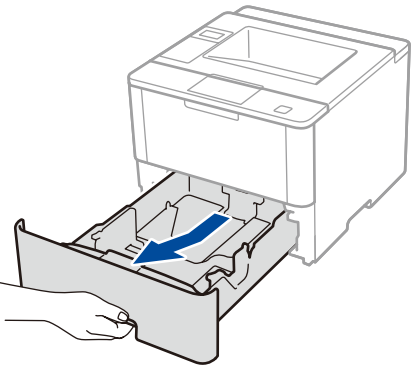


移除干燥剂包。

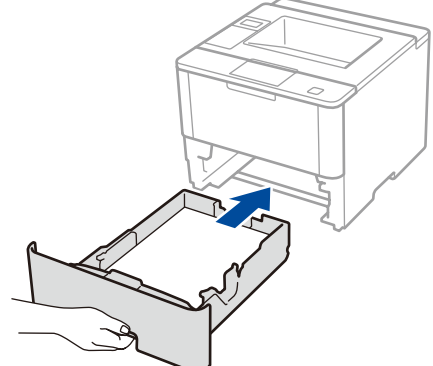
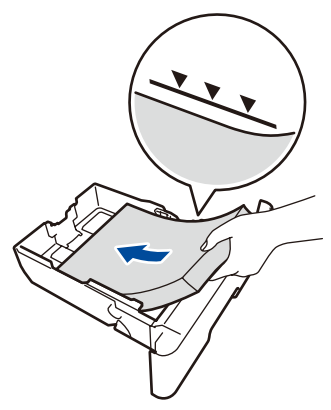


拆下橙色保护件。

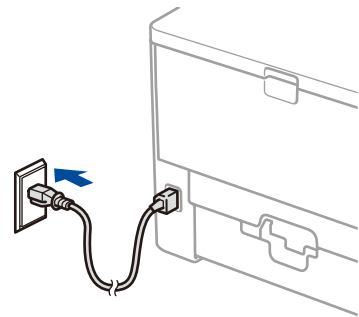
2 将纸张装入纸盒



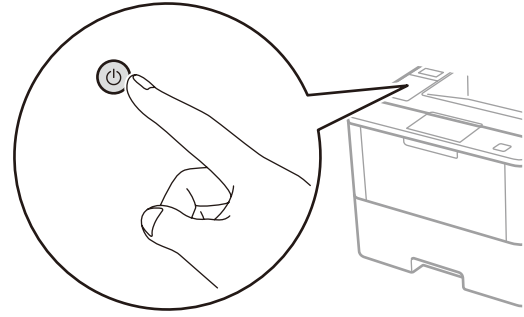
调整纸张导块。



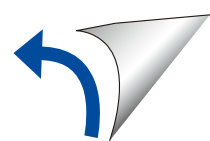
3 连接电源线并打开设备电源



后



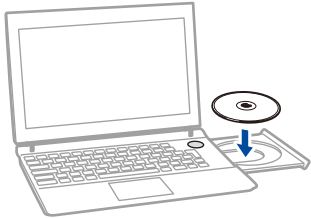
前



4

连接设备并安装软件

Windows® 计算机 (带 CD-ROM 光驱)



提示:
如果 Lenovo 安装屏幕未自动出现，请点击 (开始) > 计算机 (我的电脑)。
(对于 Windows® 8：点击任务栏中的 (文件资源管理器) 图标，然后转到计算机 (这台电脑)。)
双击 CD-ROM 图标，然后双击start.exe。

Macintosh/Windows® 计算机 (不带 CD-ROM 光驱)

可登录 Lenovo 服务与支持网站免费下载最新的驱动程序，以便使用本设备。
请访问我们的网站 <http://www.lenovo.com>

■ 对于 LJ4000D



■ 对于 LJ4000DN / LJ5000DN

选择您的连接类型：



☒ 有线网络连接（以太网）



☐ 本地连接（USB）

▶ 遵循屏幕提示继续安装。

完成

提示:
如果连接不成功，重复此步骤。